



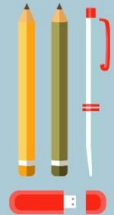
Langue Littérature et Culture Etrangère

- Anglais -

Spécialité



English



HORAIRES

Classe de 1ere

- **LVA+LVB: 4h30**
- **LLCE : 4h**

Classe de Terminale

- **LVA+LVB: 4h**
- **LLCE : 6h**



OBJECTIFS

Explorer la LLCE de manière approfondie

Développer sa réflexion , à l'écrit et à l'oral

Développer le goût de lire
(2 oeuvres intégrales, des extraits littéraires..)

Découvrir des repères historiques et culturels

Découvrir des auteurs, des genres, des courants littéraires et artistiques (théâtre, cinéma, peinture, musique, architecture,...)

LITTÉRATURE

CULTURE

ANGLAIS

LANGUE





COMPETENCES

Constituer un dossier

documents vus en classe



documents personnels

Produire des écrits

écriture créative, blog, lettre dialoguée, récit ...



argumentation, commentaire, critique, ...

S'exprimer à l'oral

prise de parole en continu et en interaction



discussions, interviews, débats, exposés.....

Remédier

résumé, paraphrase, compte-rendu, synthèse,...



adaptation, traduction...



NIVEAU ATTENDU

CECRL

Fin de 1ère

B2

(utilisateur indépendant)

Fin de Tle

C1

(utilisateur autonome)



THEMATIQUES

Classe de 1ere

1

Imaginaires

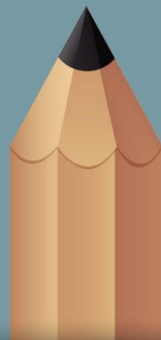
Imagination créatrice et visionnaire
Imaginaires effrayants
Utopies et dystopies



2

Rencontres

Relation entre l'individu et le groupe
confrontation à la différence
Amour et amitié



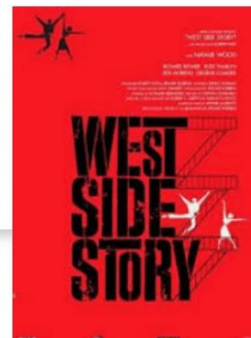
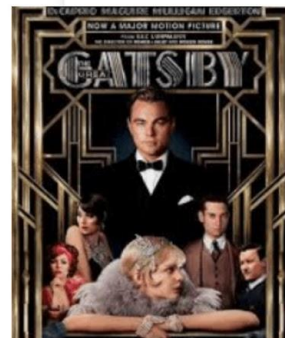
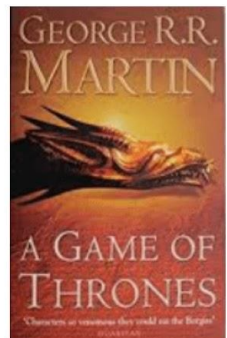
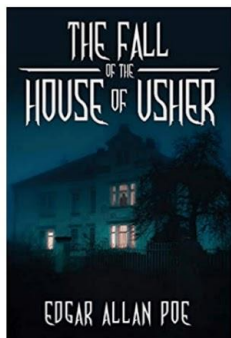
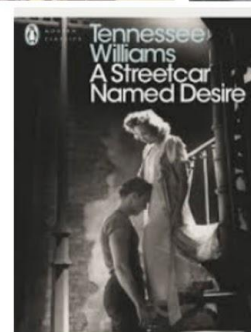
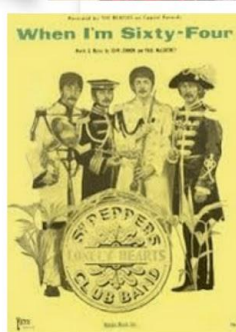
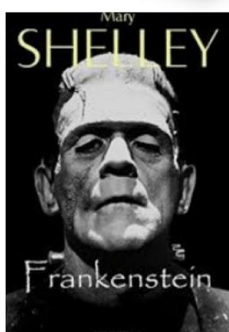
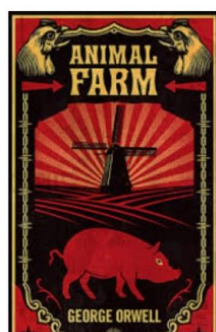
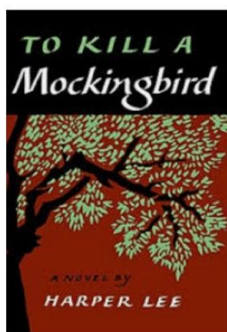
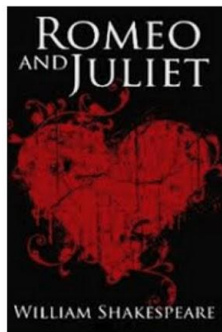
3 THEMATIQUES
EN TLE

?
?
?





Exemples d'oeuvres





? QUESTIONS ?

The image features a large, vibrant yellow pencil that has been bent into a circular shape. The pencil's eraser is at the top, and its sharp lead tip is at the bottom. Inside the circular opening of the pencil, the text "? QUESTIONS ?" is written in a bold, white, sans-serif font. Two thin horizontal lines are positioned above and below the text, framing it. The entire graphic is set against a light blue background that is decorated with various black and white line-art icons related to science and education, including a lightbulb, a microscope, a magnifying glass, a test tube, a beaker, a DNA double helix, a brain, a gear, a puzzle piece, a chemical structure, and several stars of different sizes.